

YKMEN-00006

2020 年 4 月 吉日

お客様各位

株式会社 ワイケー
管理部 サービス課

[サービスメンテナンス情報]

トラックマウント式シザース型高所作業車グリス塗布について

貴社ますますご盛栄のこととお慶び申し上げます。平素はひとかたならぬ御愛顧を賜り、厚く御礼申し上げます。早速ですがトラックマウント式シザース型高所作業車グリス塗布について以下ご連絡させていただきます。

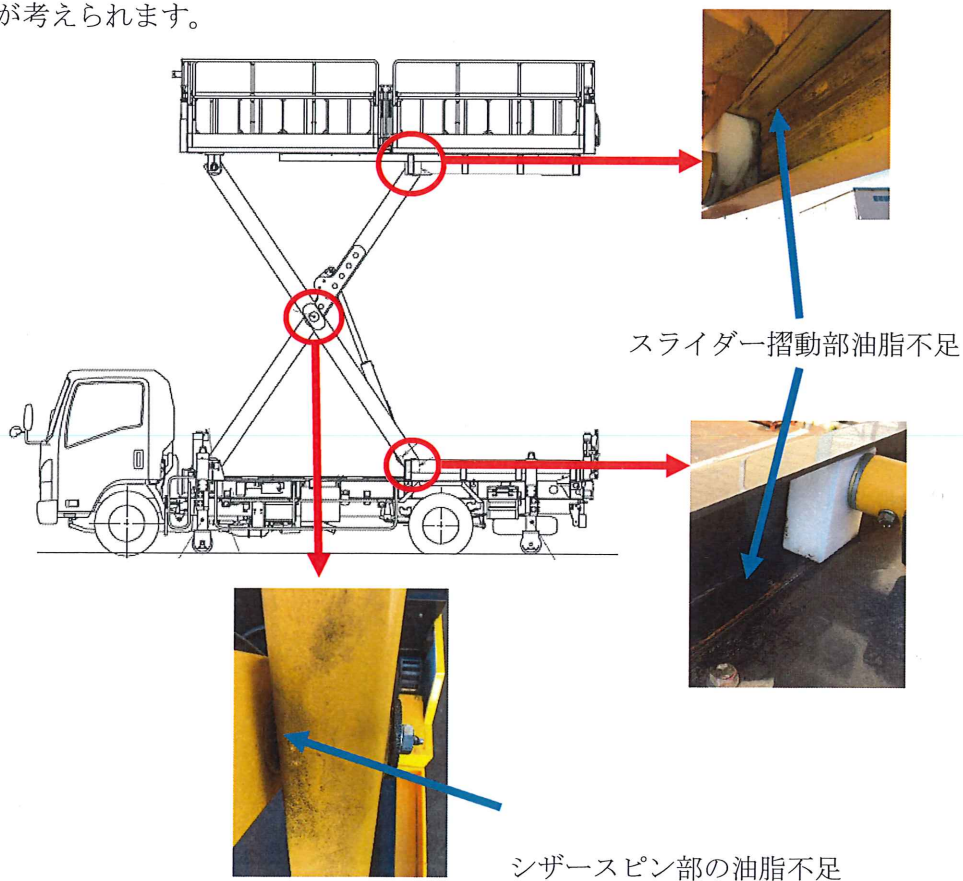
－ 記 －

1. 現象

最大積載荷重の積載で揚重出来ない。

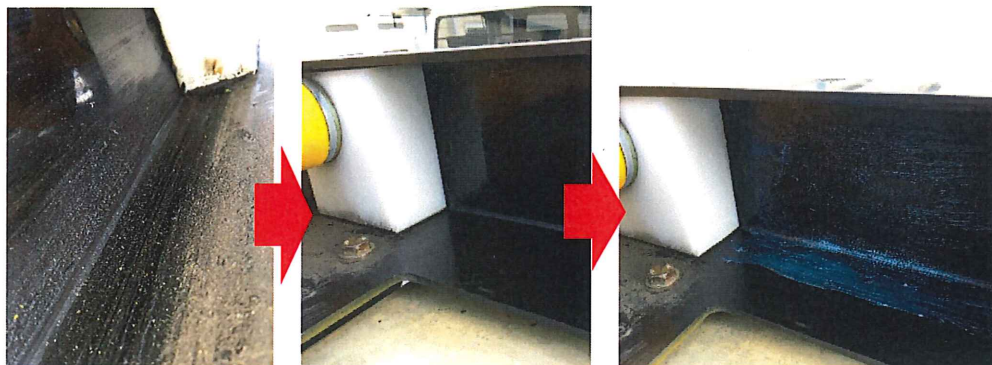
2. 原因

スライダ摺動部及びシザースピン部の油脂不足により摺動抵抗を受けていることが考えられます。



3. メンテナンス

・スライダ摺動面



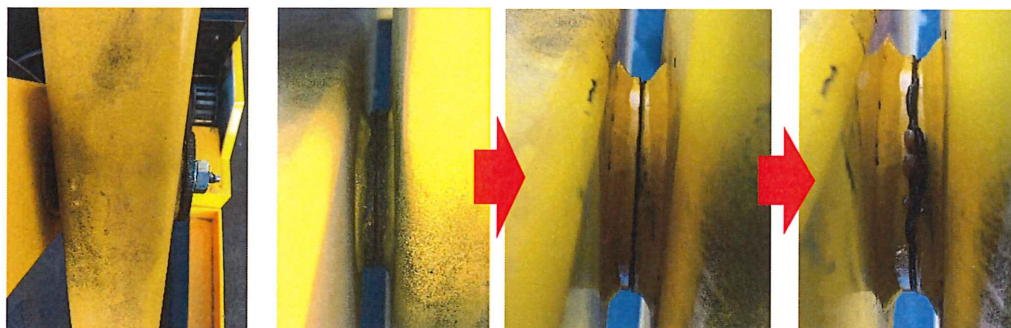
【グリス塗布前】

【スライダ摺動面清掃】

【新しいグリス塗布】

スライダ摺動面は、古いグリスの塊や砂埃等を除去し清掃後、新しいグリスを塗布してください。

・シザースピン部



【グリス注入前】

【古いグリスを除去】

【新しいグリス注入】

シザースピン部は、古いグリスを除去し清掃後、新しいグリスをグリスガンでグリスニップルより注入してください。

※グリス給脂不足は、機械の性能低下（揚重性能等）や、スライダの異常摩耗等を引き起こすことがありますので、グリス給脂を一定期間ごとに行う必要があります。給脂箇所については、「取扱説明書」に記載してあるグリス給脂箇所及び給脂期間を参照してください。

4. 対象機種（トラックマウント式シザース型高所作業車）

YX20CC、YX50TG、YX60M、YX55SG